



**Комплексное  
сопровождение  
беременных и родивших с  
маленькими детьми**

**Тренинг**  
*«Основы и методы профилактики ВИЧ-инфекции»*

11-13 сентября 2020 г.  
Наталья Сухова

# 2016-2020



- «Здоровая мама – здоровый ребенок», MAC AIDS fund (Санкт-Петербург, Ленинградская область, Тюмень, Екатеринбург, Хабаровск, Владивосток)
- «Равная поддержка», БФ «Ключ»  
(Санкт-Петербург, Ленинградская область, Екатеринбург, Новосибирск, Московская область).

# Принципы оказания поддержки:



- Равные консультантки обладают функцией «одного окна» в своем регионе; Взаимодействие со всеми службами, организациями;



# Принципы оказания поддержки:



- Конфиденциальность;
- Время;
- Ассертивность;



# Принципы оказания поддержки:



- Мотивирование на диспансерное наблюдение в медучреждениях.



# 2016-2020

- Всего 1782 ВИЧ положительные женщины ( 8 регионов) получили поддержку РК.





# Рейтинг запросов при первом обращении к РК:

1. АРВТ.
2. Женская консультация/детская поликлиника.
3. Материальная, социальная и юридическая помощь.
4. Диагноз и родственники.
5. Одиночество с ребенком/детьми.
6. Зависимость.
7. опека.



# Около 40% женщин не принимали АРВТ

Причины:

1. «Мне только что сказали, что у меня ВИЧ».
2. «Не хочу рисковать здоровьем ребенка и своим. Это химия и эффективность не доказана».
3. «Я живу в поселке/деревне/у меня нет времени/денег/сил приехать в СПИД центр».



# Проект «Равная поддержка» 2018-2020



## География проекта:

Екатеринбург,  
Новосибирск, Санкт-  
Петербург,  
Московская и  
Ленинградская  
области.

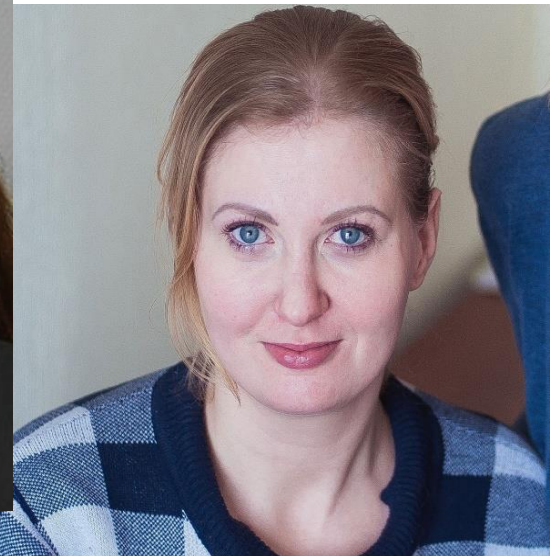
В среднем в месяц 20-  
30 семей получают  
поддержку от равных  
консультанток в 5  
регионах РФ.



# «Равная поддержка»



- очное/удаленное консультирование.
- Консультирование в СПИД центрах, роддомах, инфекционных больницах, НКО;
- предоставление необходимой информации в доступной форме



# «Равная поддержка»

- оказание моральной поддержки и помощь в адаптации к жизни с ВИЧ;
- женские группы взаимопомощи;



# Равная поддержка



- формирование приверженности лечению после родов;
- формирование мотивации к выходу из кризисной ситуации.



# Спасибо!



Наталья Сухова,  
Координатор региональных проектов  
Ассоциации «Е.В.А.»

- [www.evaneetwork.ru](http://www.evaneetwork.ru)